



FREEWAY
BUREAU
M O T C
高公局

國道1號楊梅至頭份段拓寬工程(新竹頭份段)

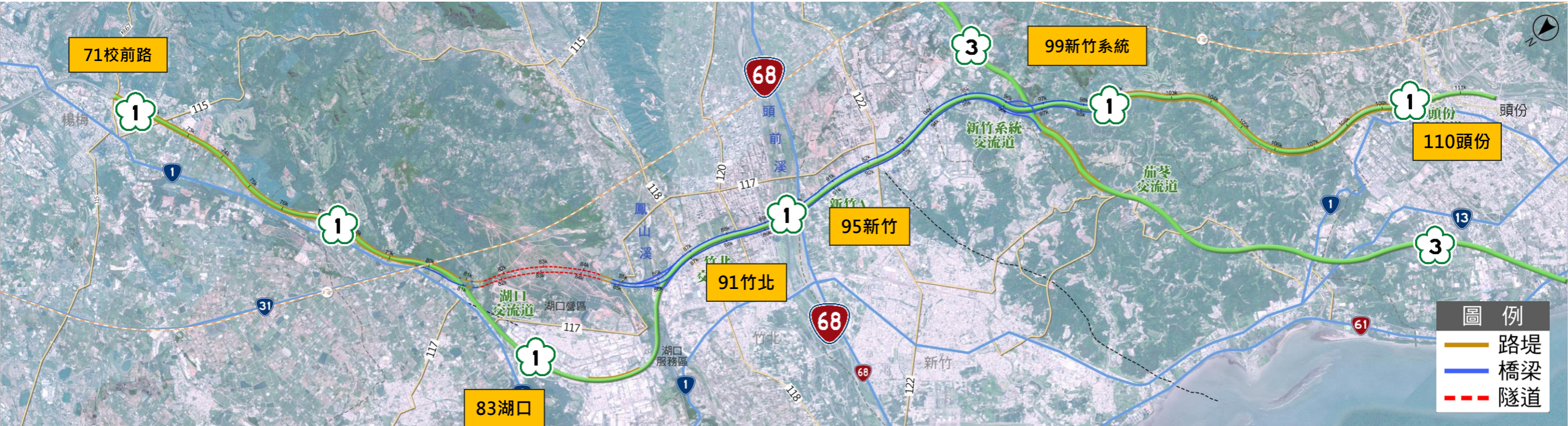
第C106SG 竹北寶山段

第C107SS 寶山頭份段

招商說明會

115年5月00日

一、計畫內容-分標原則



楊梅湖口段 湖口竹北段 竹北寶山段 寶山頭份段

標別	第104G標	第105S標	第106S標	第107S標
經費(億元)/工期(月)			283/69	200/60



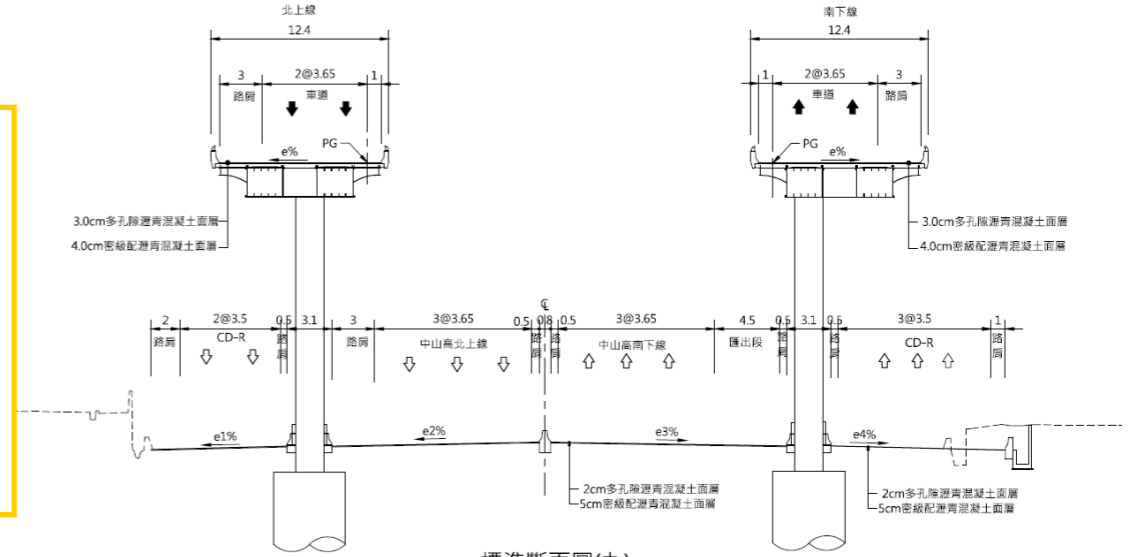
一、計畫內容-標準斷面

道路設計標準

道路別	主線	匝環道
設計速率	100~120kph	60~80kph
車道配置	<ul style="list-style-type: none"> ● 雙向 2 車道 ● 車道寬 3.65m ● 外路肩 3.0m 	<ul style="list-style-type: none"> ● 車道寬4.5m ● 內路肩1.2m ● 外路肩2.3m

※ 新竹系統以南設計速率為100kph，其餘均為120kph

※ 系統交流道匝道設計速率為80kph，一般匝環設計速率為60kph

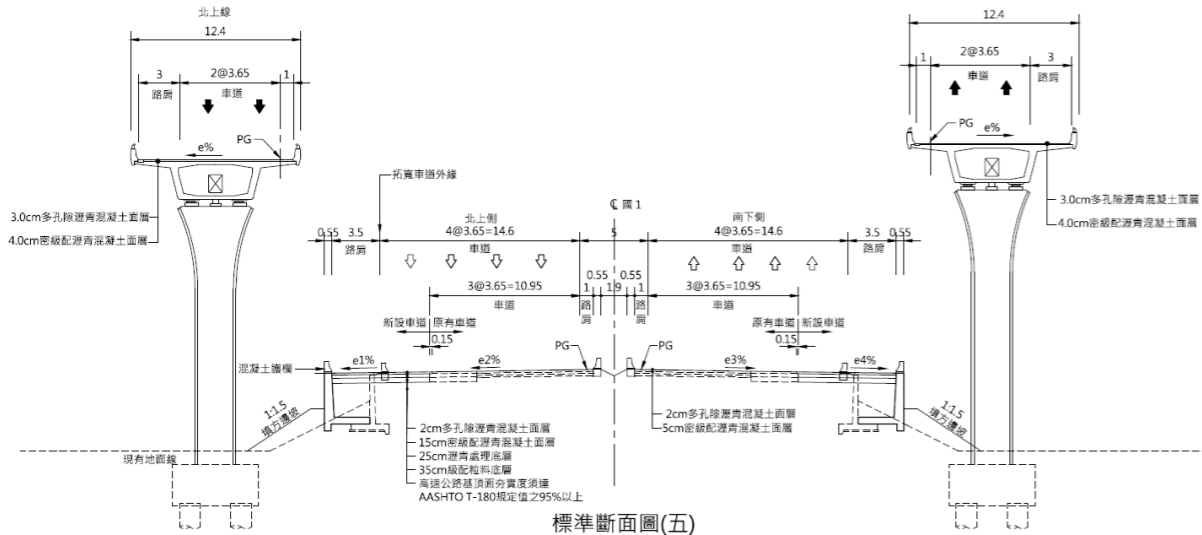


標準斷面圖(九)

STA.94K+360~94K+900

參考路段:STA.91k+653~92k+200(SB)

參考路段:STA.91k+600~92k+140(NB)

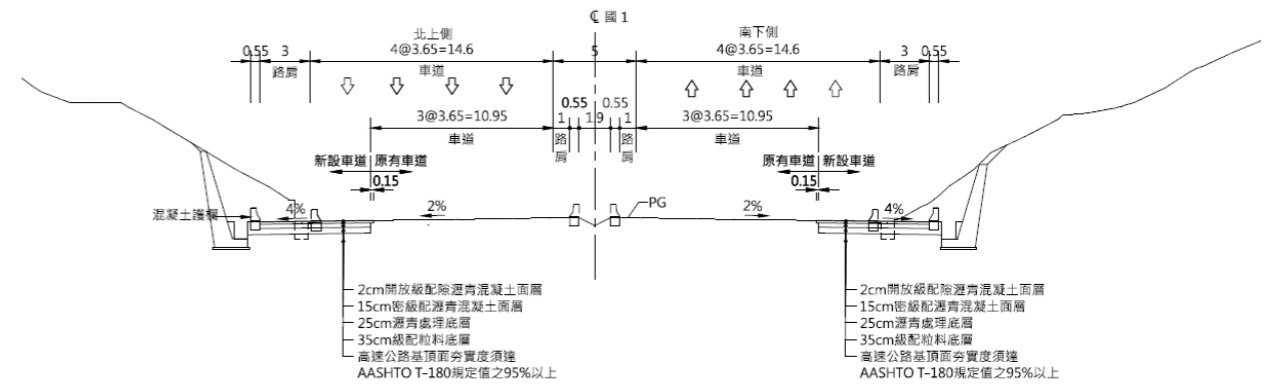


標準斷面圖(五)

STA.92K+638~93K+150

高架路段:STA.89k+743~90k+446(SB)

高架路段:STA.89k+706~90k+383(NB)



二、第C106S標工程內容

■ 高架部份

- 北起頭前溪北岸，南至新竹市園區三路(橋長南北合計約10.5km)

■ 平面部份

- 竹北-公道五間增設輔助車道
- 新竹B南出匝道改善(減速車道延伸)



二、第C106S標工程內容

■ 新竹市以北段

- 預力箱型梁，場鑄懸臂工法(頭前溪，主跨105m)
- 鋼箱梁橋，吊裝工法(頭前溪，主跨70m，配合增設台68匝道，橋面寬漸變)
- 預力箱型梁，支撐先進工法(跨徑40~50m)

■ 新竹市區段

- 鋼床板橋，吊裝工法(主跨150m)
- 鋼箱梁橋，工作車吊裝工法(跨徑30~70m)



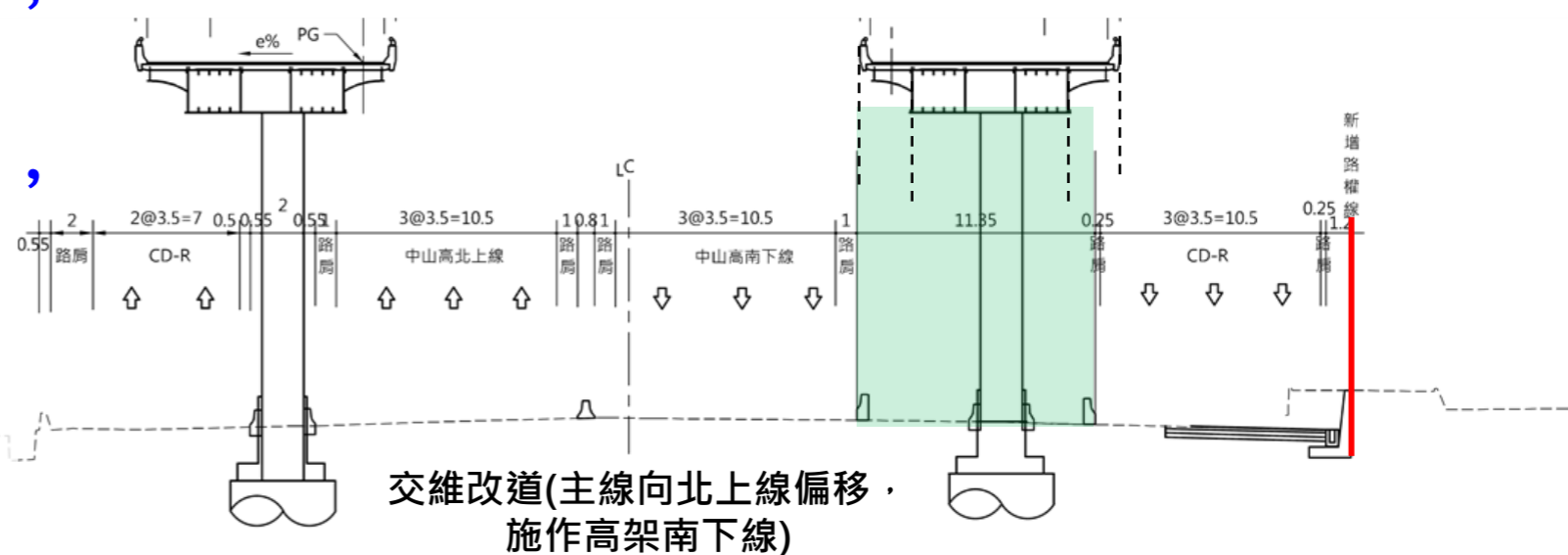
二、第C106S標工程內容

■ 新設高架落墩於主線及集散道(匝道)

- 鋼橋(鋼橋墩)
- 井式基礎

■ 新竹市市區採半半施工

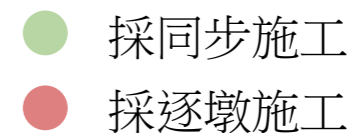
- 中央分隔島拆除改為雙面護欄
- 交維改道1(主線向南下側偏移，施作北上高架)
- 交維改道2(主線向北上側偏移，施作南下高架)
- 部份匝道區亦採分階段施作

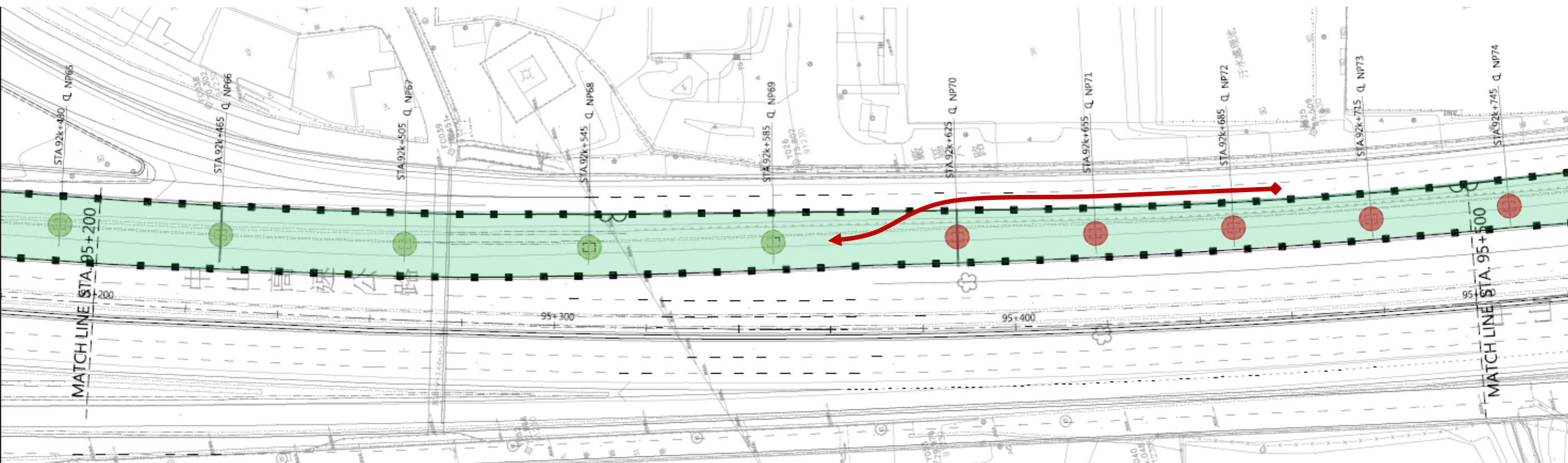


二、第C106S標工程內容

■ 機具由匝道進出島式工區

- 工區12m以上，施工車輛可通過，基礎採同步施工
- 工區小於12m，施工車輛無法通過，基礎採逐墩施工

- 
- 採同步施工
 - 採逐墩施工



二、第C106S標工程內容

- 招標時程：115年4月
- 決標方式：最有利標
- 採購總價：283億2,467萬8,836元整(含稅)
- 工期(月)：約69個月(2,105日曆天)，竹北-公道五間拓寬應於118年8月31日完工通車
- 工程位置：新竹縣、新竹市
- 主要工程內容：(橋梁及結構工程)
- 鋼橋重約 33,856 T

二、第C106S標工程內容

項次	資格項目	橋梁工程
1	截止投標日前	15年內
2	完工或驗收完成項目	道路或鐵路(含臺鐵、高鐵、捷運)之橋梁新建、拓寬、改建
3	實績資格 (金額符合任一規定)	單次契約金額 不低於新臺幣 34億 元整
	累計契約金額	不低於新臺幣 170億 元整
4	財力資格 (符合任一規定)	實收資本額不低於公告預算金額 1/10 (如共同投標則採合併計算)
	採用經會計師簽證或審計機關審定之上1會計年度或最近1年度財務報告及其所附報表者，其內容合於規定	(1)不低於招標公告 預算金額1/12 (如共同投標則採合併計算) (2) 流動資產不低於流動負債 (如共同投標仍應個別符合) (3)總負債金額不超過 權益4倍 (但配合民營化政策之公營事業參加投標者，不在此限)(如共同投標仍應個別符合)
5	投標方式	<ul style="list-style-type: none"> ■ 單獨投標：單獨投標者應符合規定 ■ 共同投標(2家)：投標廠商合計後應符合規定

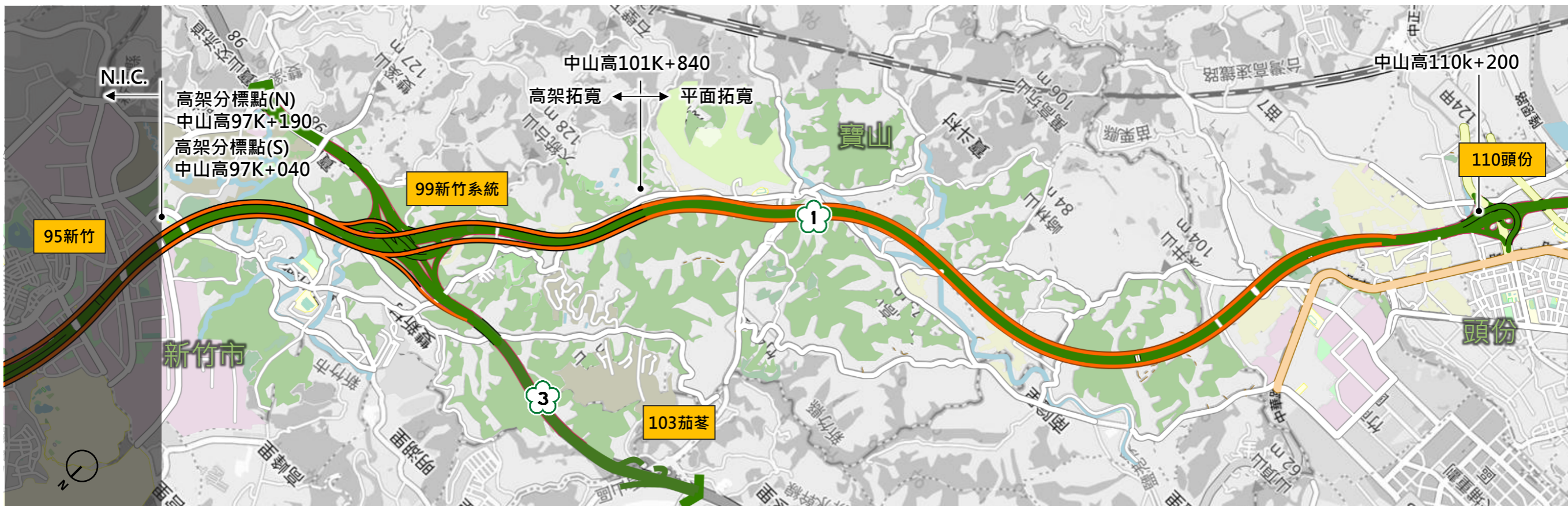
二、第C107S標工程內容

■ 國1主線拓寬(含增設銜接國3南出、北入匝道)

- 北起新竹市園區三路，南至頭份交流道
- 高架南北合計約9.6km、平面拓寬8.16km

■ 平面改善(拓寬增設輔助車)

- 國1新竹系統北入至新竹B
- 國3新竹系統至茄苳交流道



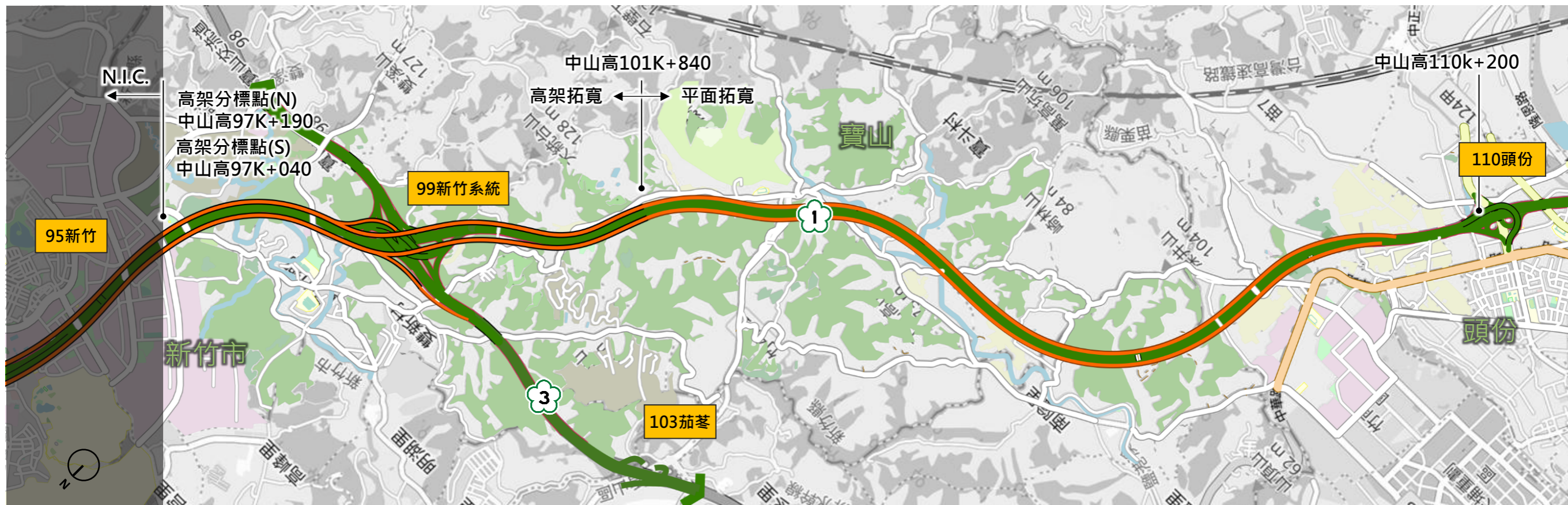
二、第C107S標工程內容

■ 高架拓寬

- 預鑄節塊吊裝工法(跨徑43~46m)
- 預鑄節塊懸臂工法(主跨75m)
- 鋼箱梁橋(主跨75m)

■ 平面拓寬

- 路堤及路塹，依地勢採擋土牆或放坡處理



二、第C107S標工程內容

- 預計招標時程：115年5月
- 決標方式：最有利標
- 預計採購總價：200億元整(含稅)
- 工期(月)：約60個月(1,808日曆天)，104K+400~頭份交流道路段拓寬應於118年8月31日完工通車
- 工程位置：新竹縣、新竹市、苗栗縣
- 主要工程內容：(橋梁及結構工程)
- 鋼橋重約 8,217 T

二、第C107S標工程內容

項次	資格項目		橋梁工程
1	截止投標日前		15年內
2	完工或驗收完成項目		道路或鐵路(含臺鐵、高鐵、捷運)之橋梁新建、拓寬、改建
3	預估實績資格 (金額符合任一規定)	單次契約金額	不低於新臺幣 16億 元整
		累計契約金額	不低於新臺幣 80億 元整
4	財力資格 (符合任一規定)	實收資本額不低於公告預算金額	1/10 (如共同投標則採合併計算)
		採用經會計師簽證或審計機關審定之上1會計年度或最近1年度財務報告及其所附報表者，其內容合於規定	(1)不低於招標公告 預算金額1/12 (如共同投標則採合併計算) (2) 流動資產不低於流動負債 (如共同投標仍應個別符合) (3)總負債金額不超過 權益4倍 (但配合民營化政策之公營事業參加投標者，不在此限)(如共同投標仍應個別符合)
5	投標方式		<ul style="list-style-type: none"> ■ 單獨投標：單獨投標者應符合規定 ■ 共同投標(2家)：投標廠商合計後應符合規定

簡報結束
敬請指教