

檔 號：
保存年限：

臺北市建築管理工程處 函

地址：110051臺北市信義區市府路1號南區
二樓
承辦人：徐簡炯
電話：02-27208889或1999轉2734
電子信箱：bh2423@gov.taipei

受文者：臺灣區綜合營造業同業公會

發文日期：中華民國115年5月8日

發文字號：北市都建施字第1153032873號

速別：普通件

密等及解密條件或保密期限：

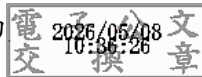
附件：如主旨 (42873673_1153032873_1_ATTACHMENT1.pdf)

主旨：函轉交通部公路局北區養護工程分局辦理「115年度各直轄市、縣（市）政府公路養護績效考核作業」路段周邊民眾安全及交通順暢一案，請貴公會轉知所屬會員配合辦理，請查照。

說明：依本府工務局115年4月29日北市工道字第1153010707號函辦理。

正本：臺灣區綜合營造業同業公會

副本：臺北市政府工務局



臺北市政府工務局 函

地址：110204臺北市信義區市府路1號3樓
南區

承辦人：陳建興

電話：8978-8900轉8209

電子信箱：da_21413@gov.taipei

受文者：臺北市政府都市發展局

發文日期：中華民國115年4月29日

發文字號：北市工道字第1153010707號

速別：普通件

密等及解密條件或保密期限：

附件：

主旨：為維護交通部公路局北區養護工程分局辦理「115年度各直轄市、縣（市）政府公路養護績效考核作業」路段周邊民眾安全及交通順暢，請依說明事項配合辦理，請查照轉知。

說明：

- 一、依據本局115年4月28日北市工新維字第1153034435號函暨交通部公路局北區養護工程分局115年3月25日北分局養字第1155006547號函辦理。
- 二、旨揭考評期間於路線暨會場周邊道路除屬(1)緊急搶修（包含道路挖掘及人（手）孔施工）(2)配合大臺北都會區捷運系統工程不受管制外，其它道路施工行為一律禁止。
- 三、旨揭考評時間及管制路段臚列如下：
 - (一)道路考評管制時間：115年5月9日（六）至5月18日（一），共計10日。
 - (二)道路考評管制範圍：
 - 1、文山區：



(1) 木柵路1、2、4、5段。

(2) 秀明路1段。

(3) 羅斯福路5、6段。

2、中正區：

(1) 忠孝西路1段、2段。

(2) 中華路1段。

(3) 忠孝東路1、2段。

(4) 羅斯福路1、2、3、4段。

(5) 中山南路。

3、萬華區：

(1) 中華路2段（愛國西路至和平西路2段）。

(2) 和平西路2段（中華路2段至艋舺大道）、3段。

4、大安區：忠孝東路3、4段。

5、信義區：忠孝東路5段。

6、南港區：

(1) 忠孝東路6、7段。

(2) 研究院路1段（忠孝東路7段至南港路1段）。

(3) 南港路1段（研究院路1段至南港橋）。

7、大同區：

(1) 民權西路。

(2) 重慶北路3段。

8、中山區：中山北路1、2、3、4段。

9、士林區：

(1) 中山北路5段（中山北路4段至福林路）、6、7段。

- (2) 福林路。
- (3) 仰德大道1、2、3、4段。
- (4) 格致路。
- (5) 陽明路1段。
- (6) 湖山路1段（陽明路1段至竹子湖路）。
- (7) 重慶北路4段。
- (8) 承德路5段。
- (9) 中正路（承德路4段至百齡橋）。

10、北投區：

- (1) 竹子湖路。
- (2) 承德路6、7段。
- (3) 大度路1、2、3段。

四、前揭考評管制路段如需確認，請逕洽主辦單位：本局新建工程處，周熙恩，電話：1999轉2601。

五、本案請本局新建工程處依權管於文到3日內至「臺北市政府工務局道路挖掘管理中心」(<https://dig.taipei/Tpdig>)登錄旨揭活動資訊及範圍，以利確實管制道路挖掘施工避免影響活動進行，並提供公開資訊介接及市民參考；惟涉及即期性活動管制，仍請須於活動2日前登錄完妥，以避免影響本市道路施工排程及案址活動進行。

正本：大台北區瓦斯股份有限公司、內政部警政署警察通訊所臺北分所、台灣大哥大股份有限公司、遠傳電信股份有限公司、台灣固網股份有限公司、新世紀資通股份有限公司、聯維有線電視股份有限公司、寶福有線電視股份有限公司、臺北市政府都市發展局、臺北市政府產業發展局、臺北市政府環境保護局、臺北市政府捷運工程局所屬各工程處(臺北市政府捷運工程局機電系統工程處除外)、臺北市政府工務局所屬各工程處、臺北自來水事業處、臺北市政府地政局土地開發總隊、臺北市交通管制工程處、臺北市停車管理工程處、臺北市公共運輸處、神通電腦股份有限公司、台灣智慧光網股份有限公司、北都數位有線電視股份有限公司、中華電信股份有限公司台北營運處、是方電訊股份有限公司、微笑單車股份有限

公司、金頻道有線電視股份有限公司、長德有線電視股份有限公司、新台北有線電視股份有限公司、麗冠有線電視股份有限公司、台灣電力股份有限公司輸變電工程處北區施工處、台灣電力股份有限公司台北供電區營運處、台灣電力股份有限公司台北市區營業處、台灣中油股份有限公司天然氣事業部、台灣中油股份有限公司煉製事業部桃園煉油廠、陽明山瓦斯股份有限公司、陽明山有線電視股份有限公司、大安文山有線電視股份有限公司、萬象有線電視股份有限公司、台灣電力股份有限公司台北南區營業處、數位天空服務股份有限公司

副本：臺北市中山區公所、臺北市信義區公所、臺北市北投區公所、臺北市士林區公所、臺北市大安區公所、臺北市南港區公所、臺北市文山區公所、臺北市中正區公所、臺北市萬華區公所、臺北市大同區公所、臺北市政府警察局中山分局、臺北市政府警察局信義分局、臺北市政府警察局北投分局、臺北市政府警察局交通警察大隊、臺北市政府警察局士林分局、臺北市政府警察局大安分局、臺北市政府警察局南港分局、臺北市政府警察局文山第一分局、臺北市政府警察局文山第二分局、臺北市政府警察局中正第一分局、臺北市政府警察局中正第二分局、臺北市政府警察局萬華分局、臺北市政府警察局大同分局、臺北市政府工務局道路挖掘管理中心、臺北市政府捷運工程局

