

檔 號：
保存年限：

臺北市政府工務局衛生下水道工程處 函

地址：103036臺北市大同區酒泉街235號
承辦人：陳玉明
電話：25973183#107
傳真：25974045
電子信箱：ss010251@gov.taipei

受文者：臺灣區綜合營造業同業公會

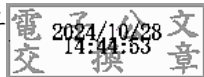
發文日期：中華民國113年10月28日
發文字號：北市工衛營字第1133048812號
速別：普通件
密等及解密條件或保密期限：
附件：耐揚壓人孔框蓋詳圖1份 (34278332_1133048812_1_ATTACH1.PDF)

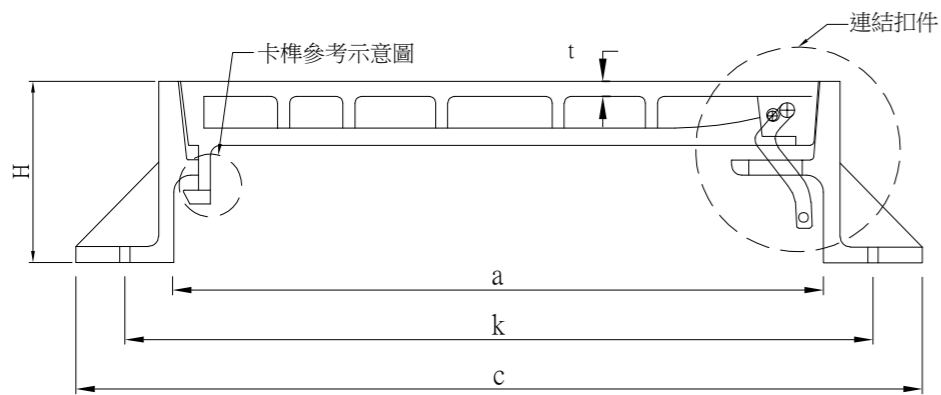
主旨：有關接入公共污水下水道之用戶排水設備設置案，新建房屋基地內之自設污水設施須設置耐揚壓框蓋案，請惠予轉知所屬會員，請查照。

說明：

- 一、旨揭，為全面配合本市污水下水道管理，有關新建房屋基地內所有自設污水設施皆須配合裝置耐揚壓框蓋（詳附件）；本案自114年1月1日起實施，敬請轉知所屬會員。
- 二、敬請貴公會轉知所屬會員配合辦理。

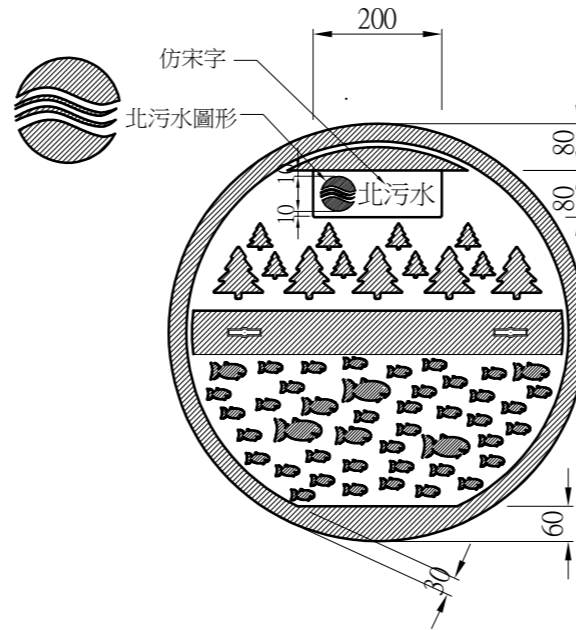
正本：臺灣區綜合營造業同業公會、台灣區營造工程同業公會、綜合營造業同業公會全國聯合會、中華民國全國營造業工地主任公會、臺灣區地下管線工程專業營造業同業公會、台灣區水管工程工業同業公會、台灣區水管工程工業同業公會台北市辦事處、台北市建築師公會、台北市土木技師公會、社團法人台北市水利技師公會、台北市環境工程技師公會、中華民國電機技師公會
副本：臺北市政府工務局衛生下水道工程處營運管理科、臺北市政府工務局衛生下水道工程處維護工程科





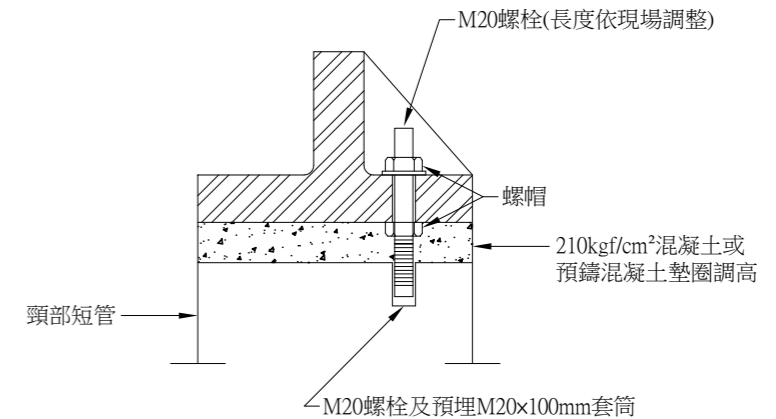
註：
框蓋附屬配件之形狀樣式僅為示意，廠商於施工前須經工程司核准後據以施行，
惟不得要求加價。

耐揚壓人孔框蓋剖面示意圖
NTS



註：
1.斜線及填實部分為平面，空白部分為內凹5mm。
2.本圖之標註尺寸適用 $\phi 600$ 、 $\phi 750$ 及 $\phi 900$ mm之框蓋，樹木及魚之大小及位置為示意，並須滿佈空白處整齊排列。

框蓋正面圖
NTS



備註：
1.框座固定參考圖僅供參考，廠商可依施工實際狀況調整，惟不得要求加價。
2.調高層總厚度 < 10 cm時，直接以 210kgf/cm^2 混凝土進行調高；調高層總厚度 ≥ 10 cm時，則先墊以 10 cm高之預鑄混凝土墊圈後，小於 10 cm部分再以 210kgf/cm^2 混凝土進行調高；預鑄混凝土墊圈須事先預留框座固定螺栓孔位，以做為框座固定於頸部短管之使用。

框座固定參考圖
NTS

面蓋及框座尺寸表

| 標稱內徑 | a | c | H | k | t |
|------|-----|------|-----|------|------|
| 600 | 600 | 820 | 110 | 760 | 15以上 |
| 750 | 750 | 970 | 115 | 910 | |
| 900 | 900 | 1120 | 120 | 1060 | |

備註：其餘未標註之尺度，得視施工現場情況，由機關及廠商協議之。

面蓋及框座尺寸許可差

| 標稱內徑 | a | c | H | k | t |
|------|-----------|-----------|-----------|-----------|-----------|
| 600 | ± 1.5 | ± 1.5 | ± 1.0 | ± 1.5 | ± 1.0 |
| 750 | | | | | |
| 900 | | | | | |

CNS 15536 A2302 下水道用球狀石墨鑄鐵框蓋 表7

| 試驗項目 | 標稱內徑 | 載重種類 | 試驗載重 (kN) | 撓度 (mm) | 卸載後殘留撓度 (mm) |
|------|-----------------|------|-----------|----------|--------------|
| 撓度 | 150、200、300、345 | M-14 | 60 | 1.3以下 | 0.3以下 |
| | | H-25 | 100 | | |
| | 600 | M-14 | 120 | 2.2以下 | |
| | | H-25 | 210 | | |
| | 750 | M-14 | 120 | 2.7以下 | |
| | | H-25 | 210 | | |
| 900 | M-14 | 120 | 3.2以下 | | |
| | H-25 | 210 | | | |
| 靜載重 | 150、200、300、345 | M-14 | 140 | 不得有破損或裂痕 | |
| | | H-25 | 170 | | |
| | 600、750、900 | M-14 | 400 | | |
| | | H-25 | 700 | | |

CNS 15536 A2302 下水道用球狀石墨鑄鐵框蓋 表8

| 項目 | 標準值 |
|-------------|--------|
| 耐揚壓載重強度(kN) | 60~106 |
| 上浮高度(mm) | 20以下 |
| 殘留高度(mm) | 10以下 |

附註：

- 本圖除特別註明外均以公厘(mm)為單位。
- 本圖面蓋、框座之型式及尺寸除下述特別說明者外，其餘僅供參考，廠商於施工前，須依契約規定提送相關資料，其功能及檢驗須符合契約規定。
 - 面蓋及框座之接觸面應以車床及切削加工機等機械車(刨)平，使確實吻合且開閉容易，各個體之外緣亦應倒角，避免傷人。
 - 卡榫及連結扣件等連接框座與面蓋，須能耐車輛衝擊不跳脫。面蓋關閉操作時，具有連接以防止脫落，面蓋須設置具有 180 度垂直開啟及 360 度轉向功能，避免脫離。
 - 面蓋蓋徽之樣式、尺寸、標誌位置須依本圖規格製作，製造廠商、製造年月應標示於面蓋背面以利判讀。
 - 面蓋正面中心點之樣式、尺寸及位置須依本圖規格製作，以利GIS資料庫量測製作。
 - 框座高度H應不小於「面蓋及框座尺寸表」，底部外緣預留至少6孔固定螺栓孔，相等孔距，採用3支以上M20螺栓固定。
 - 面蓋之提舉孔必須採用不穿透方式，避免雨水流入，其型式、設置數量及位置不限。
 - 面蓋因內部壓力上浮 20 mm以下之高度而仍保持上浮狀態時，須具有防止位移功能，且不因車輛通行而解鎖，當內部壓力下降後能平整回復於框座內部，其性能須符合CNS 15536 A2302表8之規定。
 - 面蓋開啟時，框座上須附設格柵防止墜落設施，在垂直方向能承受重量 4.5 kN不破壞。防墜落設施須採SUS304不銹鋼材質。
- 面蓋與框座均應於明顯適當位置以凸字加鑄"D"字樣，以表示材質為球狀石墨鑄鐵，材料應符合國家標準CNS 2869 B2118中FCD 600-3A之標準檢驗。
- 廠商於本工程所使用之產品，倘涉及專利品或專利性施工方法，具有傷害第三人合法權益時，應由廠商負責及承擔一切法律責任，與工程主辦機關無涉。廠商得提出符合CNS 15536 A2302規定之同等品供工程司審核，經核准後採用，且不得要求加價。
- 人孔框蓋規範依據第02535下水道用戶接管附屬設施規定。
- 人孔及陰井用框蓋尺度許可差應依據CNS 15536形狀、尺度、許可差及機械性質之規定。
- 框蓋須進行載重性能試驗CNS 15536 A2302表7之規定，試驗載重種類均採H-25。
- 框蓋施做後如須配合人孔下地，回填材與面蓋之間須以覆蓋物隔離以保護面蓋，並避免回填材填塞入面蓋之凹陷處，覆蓋物之材質、型式不拘，惟須保有前述功能性，其所需價金已包含於契約下地費用之零星工料中，不另計價。
- 面蓋與框座整體除面蓋車壓面外，須以CNS 13273之環氧樹脂進行粉體塗裝，完成後之膜厚不得低於 $60\mu\text{m}$ ，面蓋車壓面僅需塗裝柏油漆。